

Fone de ouvido verdadeiro Pato Fofo TWS

Materiais: Plástico ABS

Versão Bluetooth: 5.0

Distância Bluetooth: 10 metros

Capacidade da bateria do fone de ouvido: 35ma

Capacidade da bateria da caixa de armazenamento: 300 mA

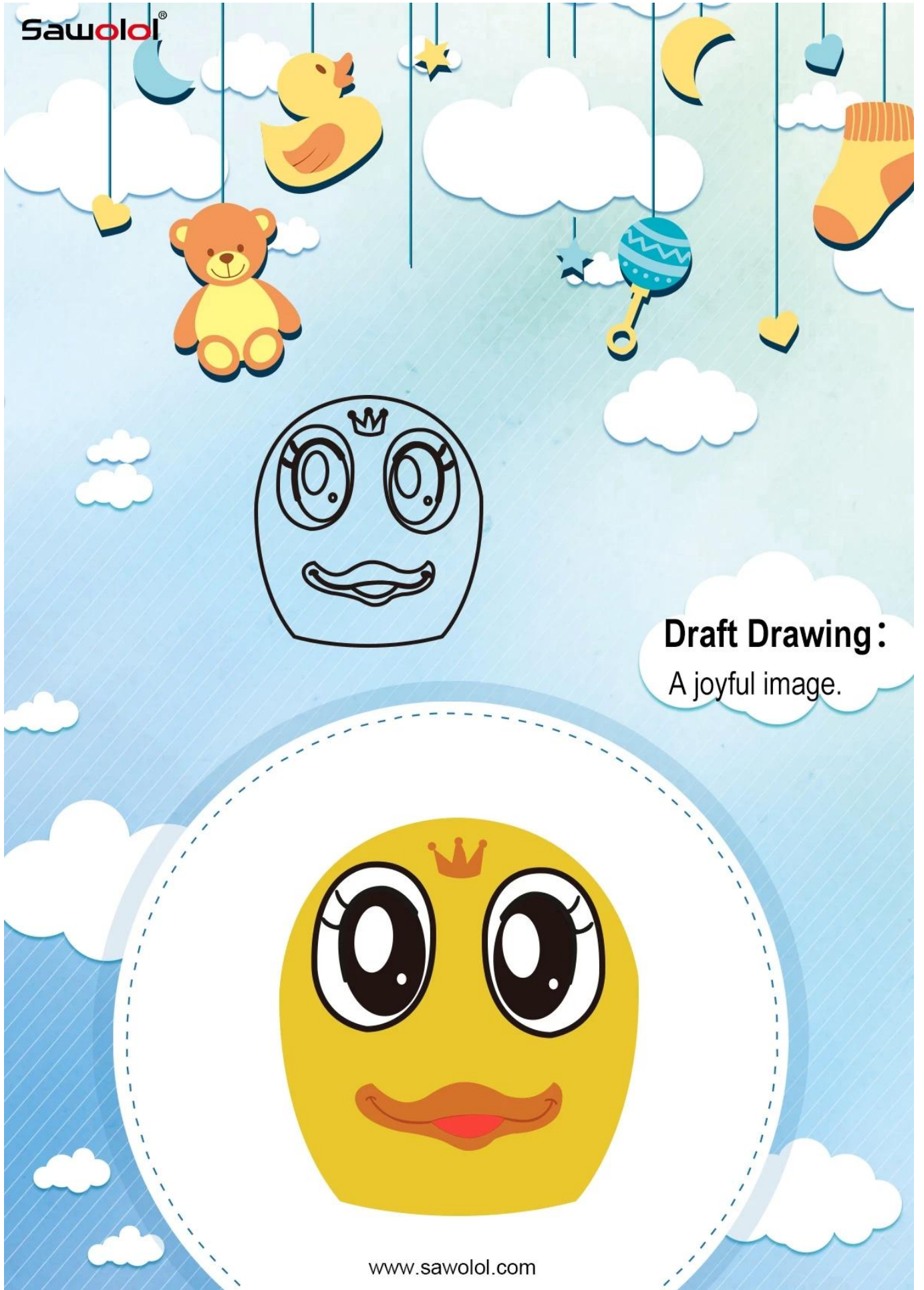
Tempo de jogo: 4 horas

Cargas da caixa do gravador: 2-3 horas

Tamanho da caixa: 5.5*4.9cm

Think:
How to design a joyful music player?

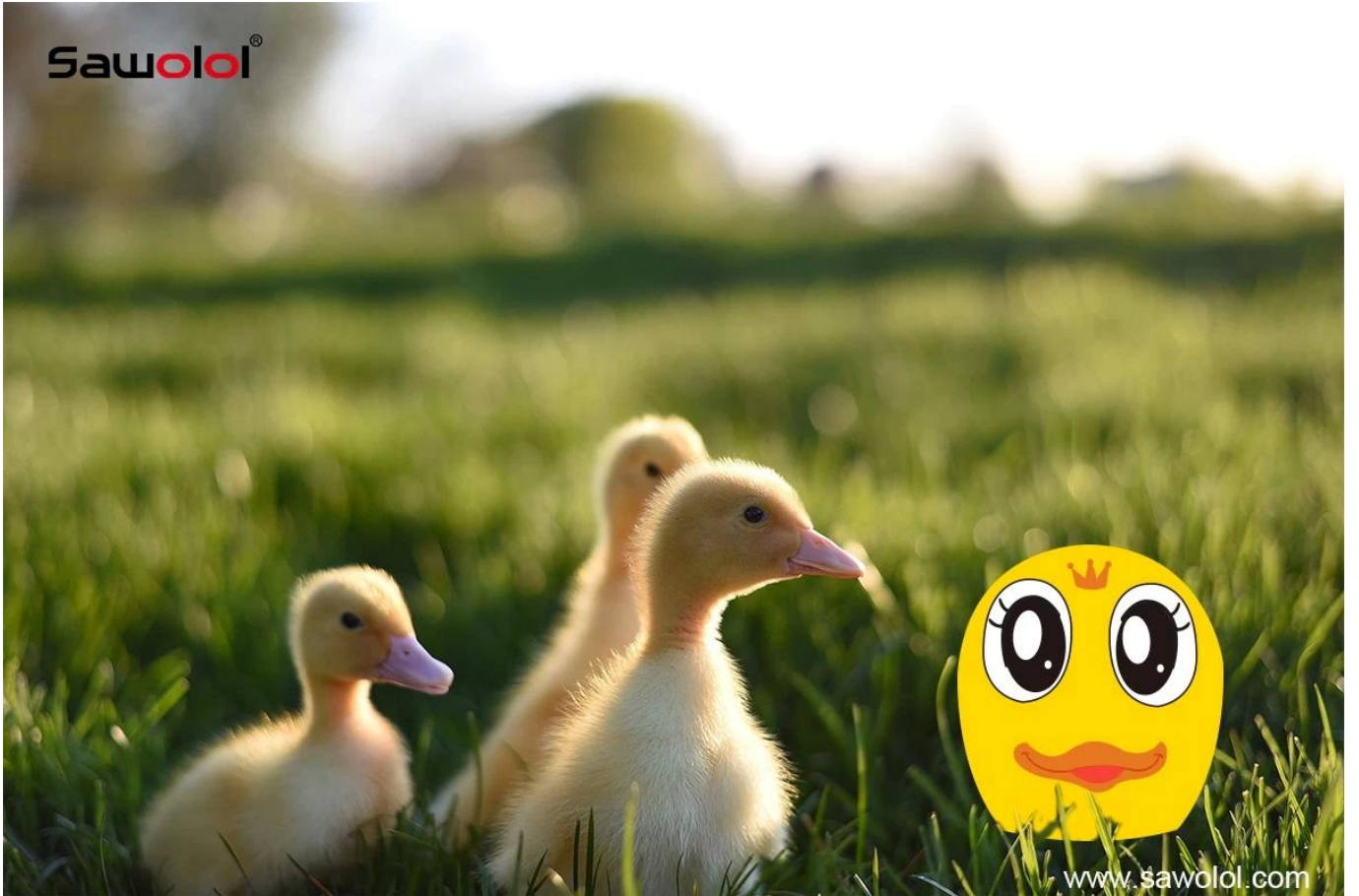




Draft Drawing :
A joyful image.



Sawolol[®]



www.sawolol.com

Sawolol[®]

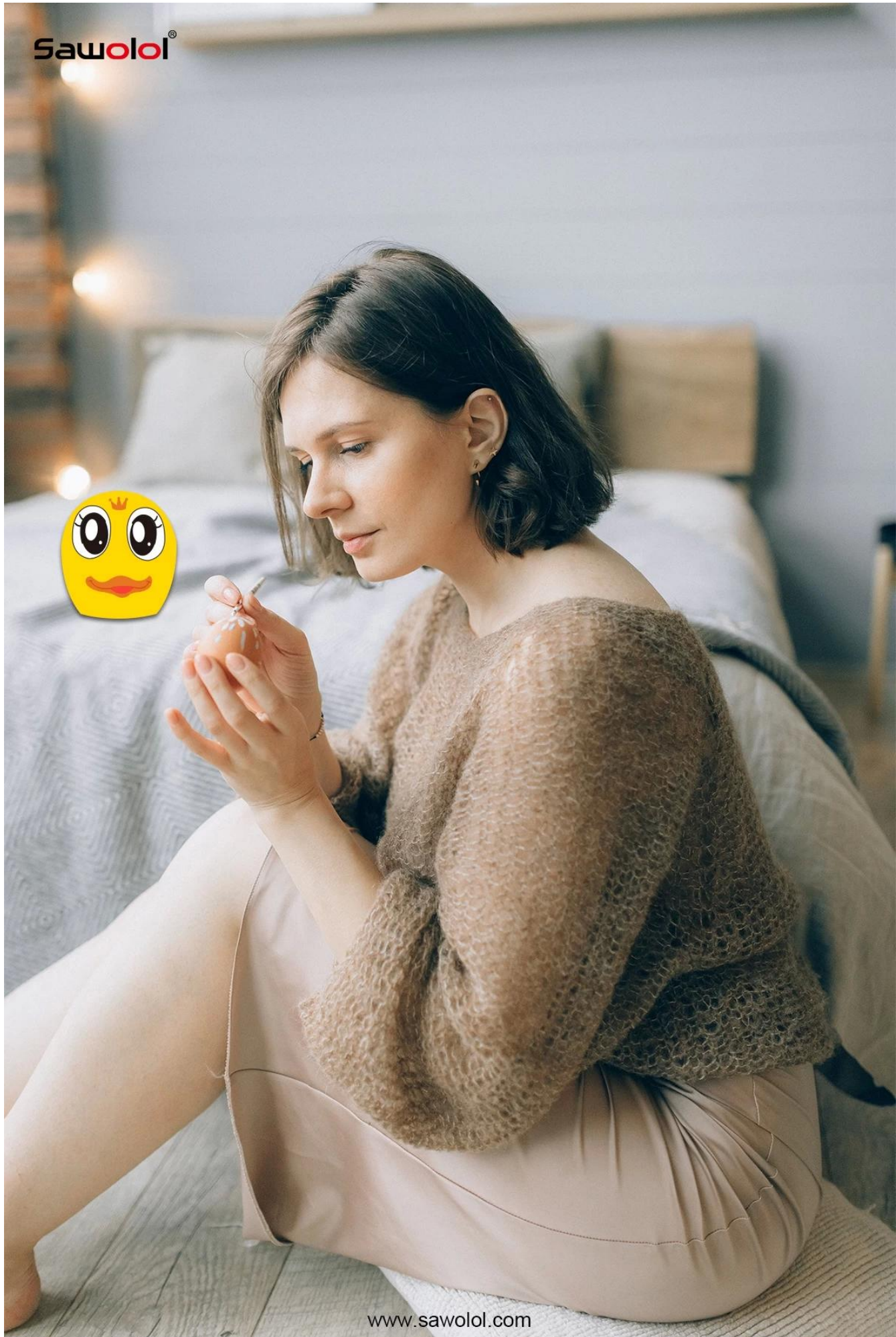


www.sawolol.com

Sawolol®



Sawolol®



www.sawolol.com

PERGUNTAS FREQUENTES:

Sobre companhia:

- Há quanto tempo sua empresa lida com negócios eletrônicos? Você é fabricante?

Sawolol é uma empresa de design, desenvolvimento e fabricação com mais de 12 anos de experiência e nos especializamos em produtos eletrônicos de moda da moda com valor agregado ao mercado eletrônico de consumo.

- Qual auditoria de fábrica você fez?

Nossa fabricação já fez auditoria de fábrica de Sedex 4P, BSCI, ISO9001 com um sistema de controle de qualidade profissional.

- Qual mercado é o seu principal mercado de negócios?

Nosso principal mercado comercial é Europa, EUA, Ásia, América do Sul etc.

- Sua empresa tem marca própria ou não?

Temos nossa própria marca SAWOLOL para nossa seção de áudio inteligente de design patentado e temos serviço de parceiro especial para nosso agente de marca em cada mercado local para cooperação comercial de longa data.

- Qual prazo de pagamento para sua empresa?

Normalmente é T/T adiantado (depósito de 30% antes da confirmação do pedido e saldo antes do envio) para pedidos em massa ou LC à vista para pedidos em grandes quantidades; Para pedidos de amostra com pequena quantia, também é possível transferir o pagamento via PayPal, Western Union ou Alipay.

- Qual feira sua empresa participará a cada ano?

Normalmente participaremos da Feira de Eletrônicos HKTDC de Hong Kong nas edições de primavera e outono e na Feira CES, etc., por favor, mantenha contato conosco para obter informações atualizadas sobre a feira através de nosso site ou nosso e-mail info@sawolol.com, obrigado!

⋮

- Você pode fazer fones de ouvido Bluetooth OEM / ODM tws?

Temos uma forte experiência em produtos de áudio personalizados OEM / ODM com equipe de P&D, equipe de design de produto que pode fornecer 3 novos produtos de design

trimestralmente com design exclusivo e função de alta qualidade para nosso parceiro de negócios.

- Qual certificado para seus fones de ouvido bluetooth tws?

Nossos fones de ouvido bluetooth tws estão em conformidade com os padrões de teste de produtos eletrônicos de CE, ROHS, FCC, BQB etc.

- Qual é o prazo de entrega para um pedido normal?

Tempo da amostra: 3-7 dias úteis para amostras normais;

Tempo de pedido em massa: 25-35 dias após a aprovação da amostra para pedidos diários.

- Qual pacote para os fones de ouvido bluetooth tws?

Normalmente é nossa caixa de presente padrão e não há problema em fazer uma caixa de embalagem personalizada de acordo com os requisitos.

- Quanto tempo dura a garantia dos fones de ouvido bluetooth tws?

A garantia dos fones de ouvido bluetooth tws é de um ano a partir da data de envio para as mercadorias sob uso normal, excluindo baterias e outros acessórios descartáveis.