

Cuffie wireless TWS per animali

Materiali: plastica ABS

Versione Bluetooth: 5.0

Distanza Bluetooth: 10 metri

Capacità della batteria delle cuffie: 35 mA

Capacità della batteria della custodia: 300 mA

Tempo di gioco: 4 ore

Costi della scatola del registratore: 2-3 ore

Dimensioni della scatola: 5,5 * 4,9 cm

Think:
How to design a joyful music player?

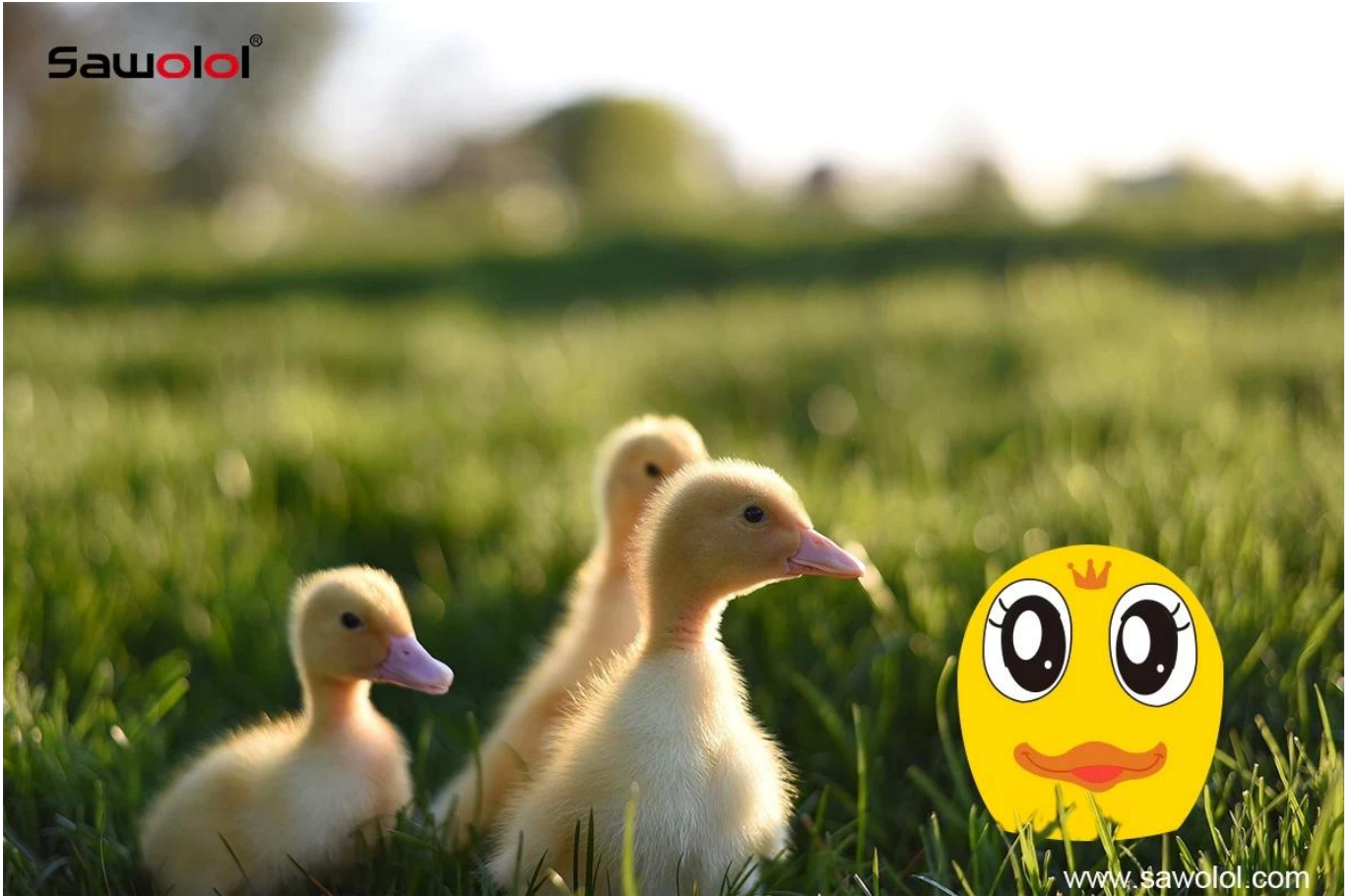




Draft Drawing :
A joyful image.



Sawolol®



www.sawolol.com

Sawolol®

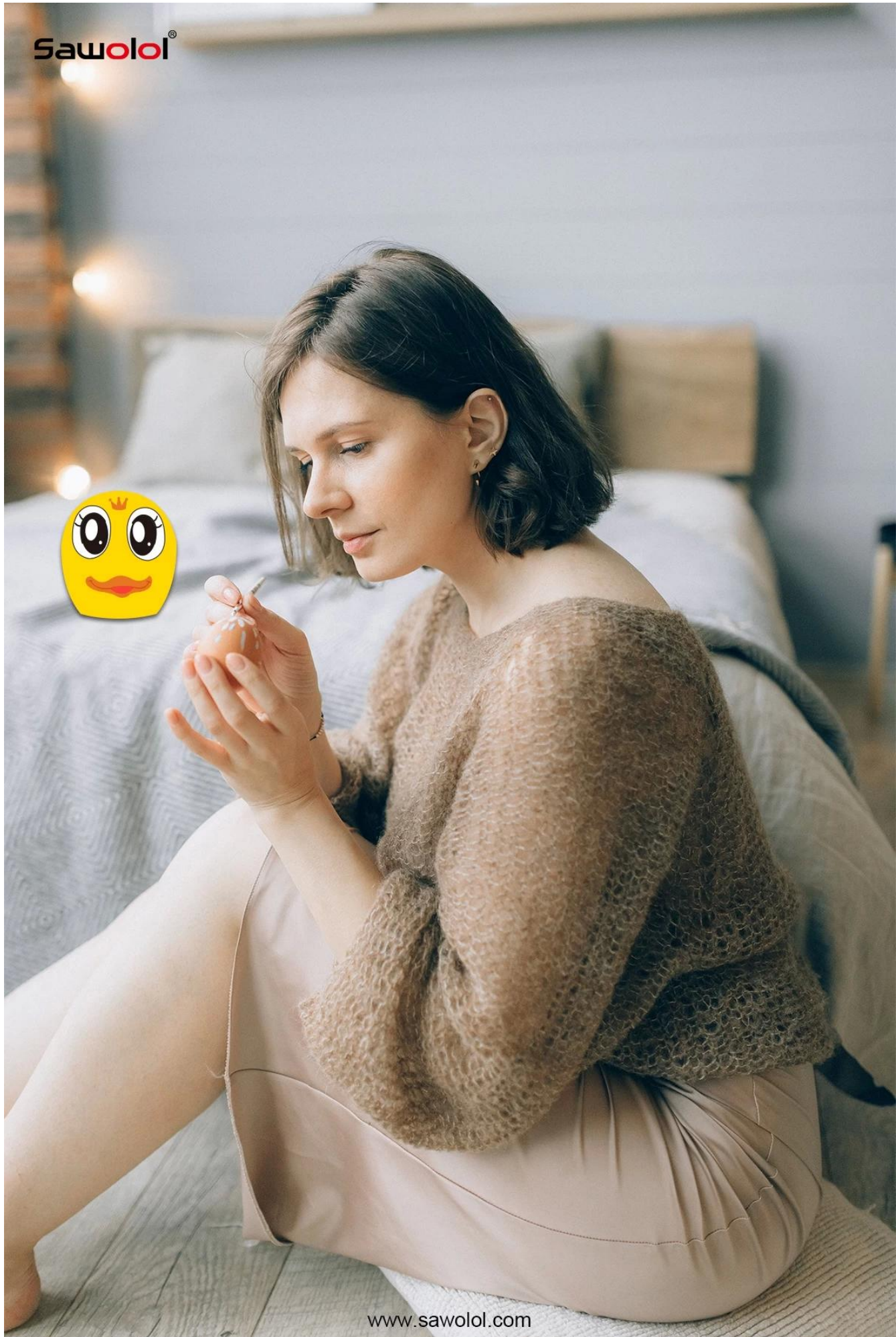


www.sawolol.com

Sawolol®



Sawolol®



www.sawolol.com

FAQ:

Circa la società:

- Per quanto tempo la tua azienda si occupa di commercio elettronico? Sei di produzione?

Sawolol è un'azienda di progettazione, sviluppo e produzione con oltre 12 anni di esperienza e siamo specializzati in prodotti elettronici di moda e di tendenza con valore aggiunto per il mercato elettronico di consumo.

- Quale audit di fabbrica hai effettuato?

La nostra produzione ha già effettuato un audit di fabbrica di Sedex 4P, BSCI, ISO9001 con un sistema di controllo qualità professionale.

- Qual è il mercato principale della tua attività?

Il nostro mercato commerciale principale è Europa, Stati Uniti, Asia, Sud America, ecc.

- La tua azienda ha il tuo marchio oppure no?

Abbiamo il nostro marchio SAWOLOL per la nostra sezione audio intelligente dal design brevettato e disponiamo di un servizio partner speciale per il nostro agente del marchio in ciascun mercato locale per una cooperazione commerciale a lungo termine.

- Quale termine di pagamento per la tua azienda?

Normalmente si tratta di T/T in anticipo (deposito del 30% prima della conferma dell'ordine e saldo prima della spedizione) per ordini di massa o LC a vista per ordini di grandi quantità; Per ordini di campioni con importi ridotti, è possibile trasferire il pagamento anche tramite PayPal, Western Union o Alipay.

- A quale fiera parteciperà la tua azienda ogni anno?

Normalmente parteciperemo alla fiera dell'elettronica HKTDC di Hong Kong sia nell'edizione primaverile che autunnale e alla fiera CES ecc., ti preghiamo di rimanere in contatto con noi per informazioni aggiornate sulla fiera tramite il nostro sito Web o la nostra posta info@sawolol.com, grazie!

:

- Puoi realizzare auricolari Bluetooth TWS OEM/ODM?

Abbiamo una forte esperienza nei prodotti audio personalizzati OEM/ODM con il team di

ricerca e sviluppo e il team di progettazione del prodotto che possono fornire 3 nuovi prodotti di design trimestralmente con un design unico e funzionalità di alta qualità al nostro partner commerciale.

- Quale certificato per i tuoi auricolari bluetooth tws?

I nostri auricolari bluetooth tws sono conformi agli standard di test dei prodotti elettronici CE, ROHS, FCC, BQB ecc.

- Qual è il tempo di consegna per l'ordine normale?

Tempo di campionamento: 3-7 giorni lavorativi per campioni normali;

Tempo di ordine di massa: 25-35 giorni dopo l'approvazione del campione per gli ordini giornalieri.

- Quale confezione per gli auricolari bluetooth tws ?

Normalmente si tratta della nostra confezione regalo standard ed è possibile creare confezioni personalizzate secondo i requisiti.

- Quanto dura la garanzia degli auricolari bluetooth tws?

La garanzia degli auricolari Bluetooth TWS è di un anno dalla data di spedizione per la merce in condizioni di utilizzo normale, escluse batterie e altri accessori di consumo.