

## **Écouteur véritable Canard mignon TWS**

Matériaux: plastique ABS

Version Bluetooth : 5.0

Distance Bluetooth : 10 mètres

Capacité de la batterie du casque : 35 mA.

Capacité de la batterie du boîtier de stockage : 300 mA

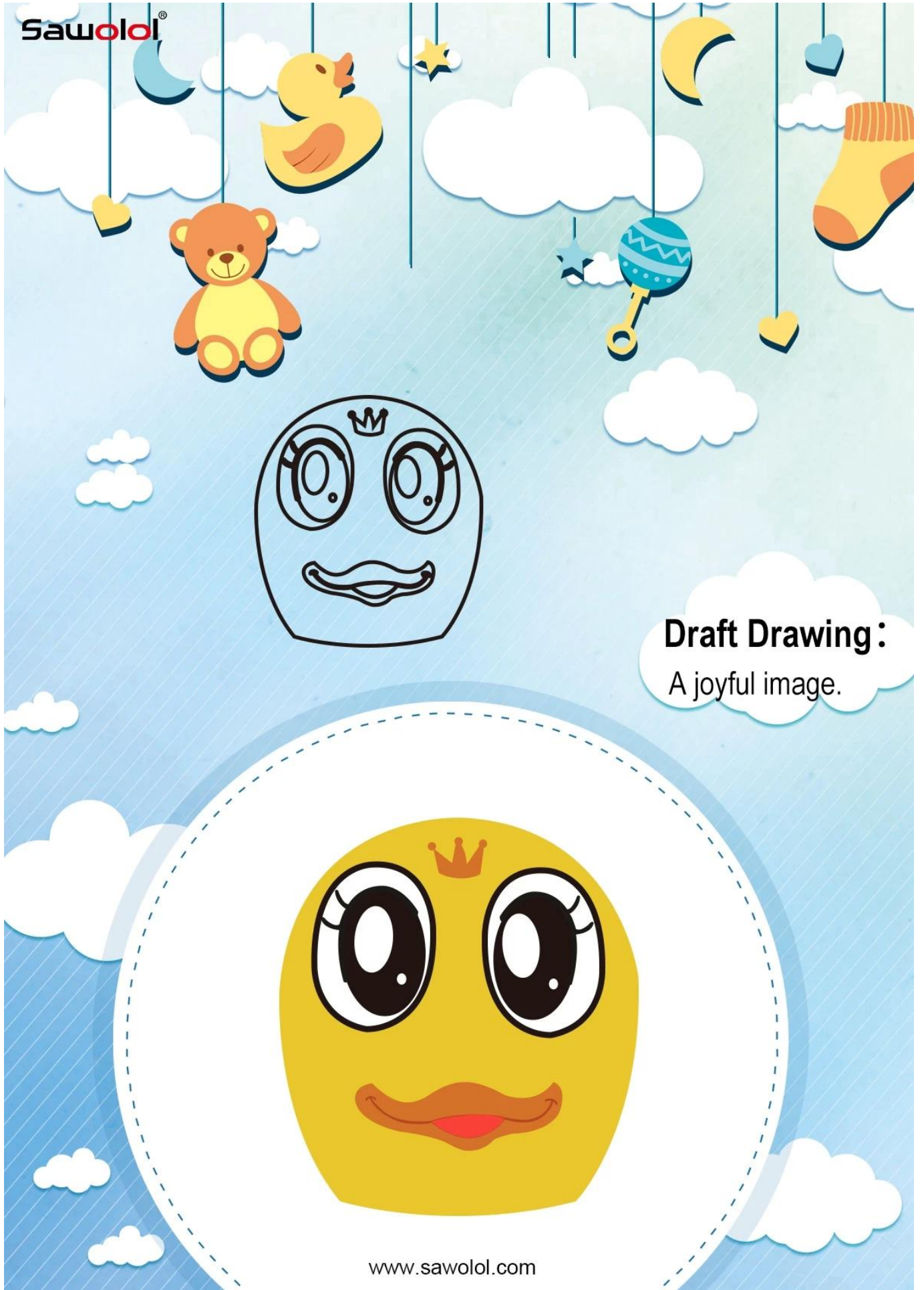
Temps de jeu : 4 heures

Frais du boîtier enregistreur : 2-3 heures

Taille de la boîte: 5,5\*4,9 cm

**Think:**  
How to design a joyful music player?



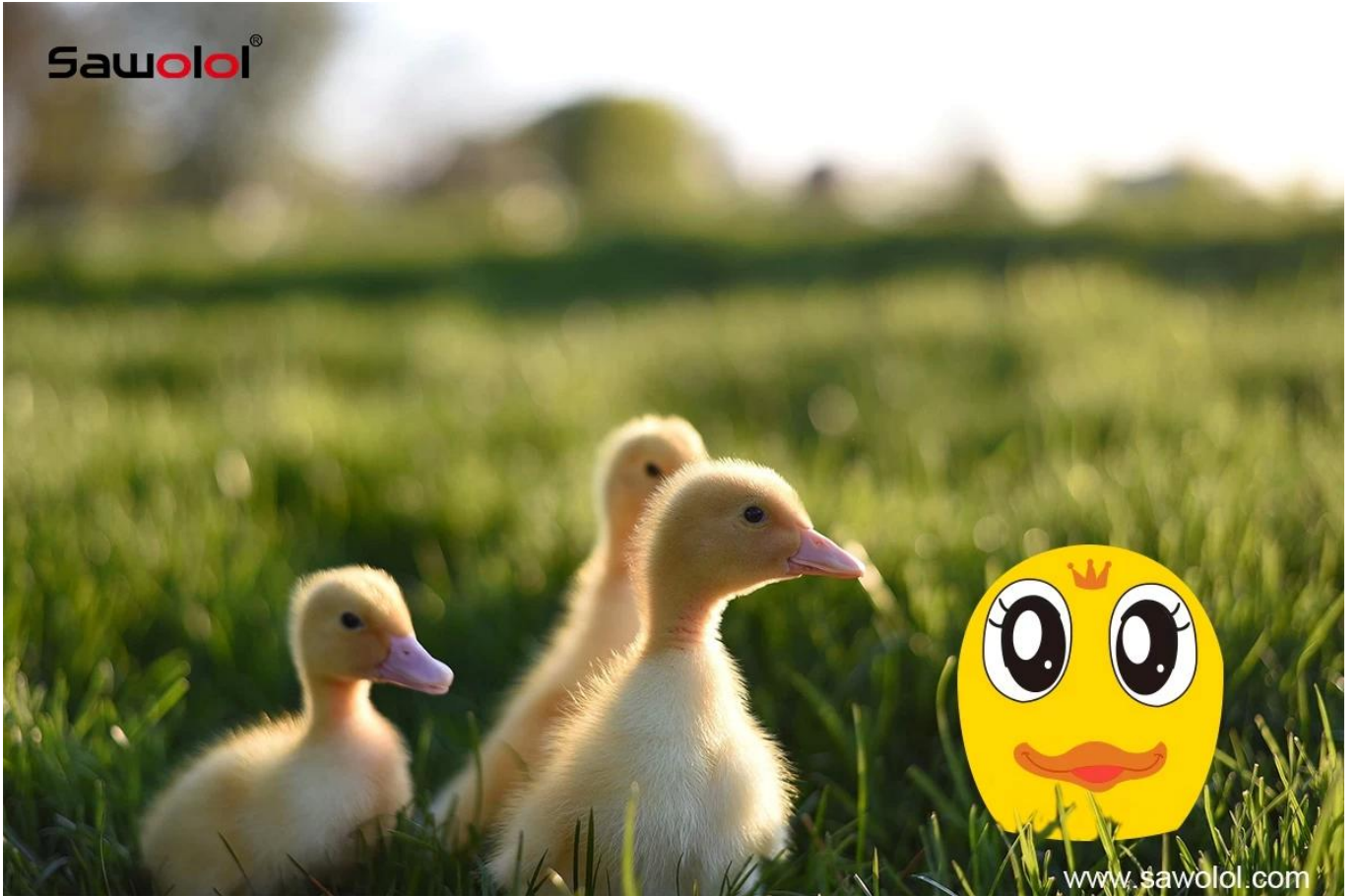


**Draft Drawing:**  
A joyful image.





Sawolol®



www.sawolol.com

Sawolol®



www.sawolol.com

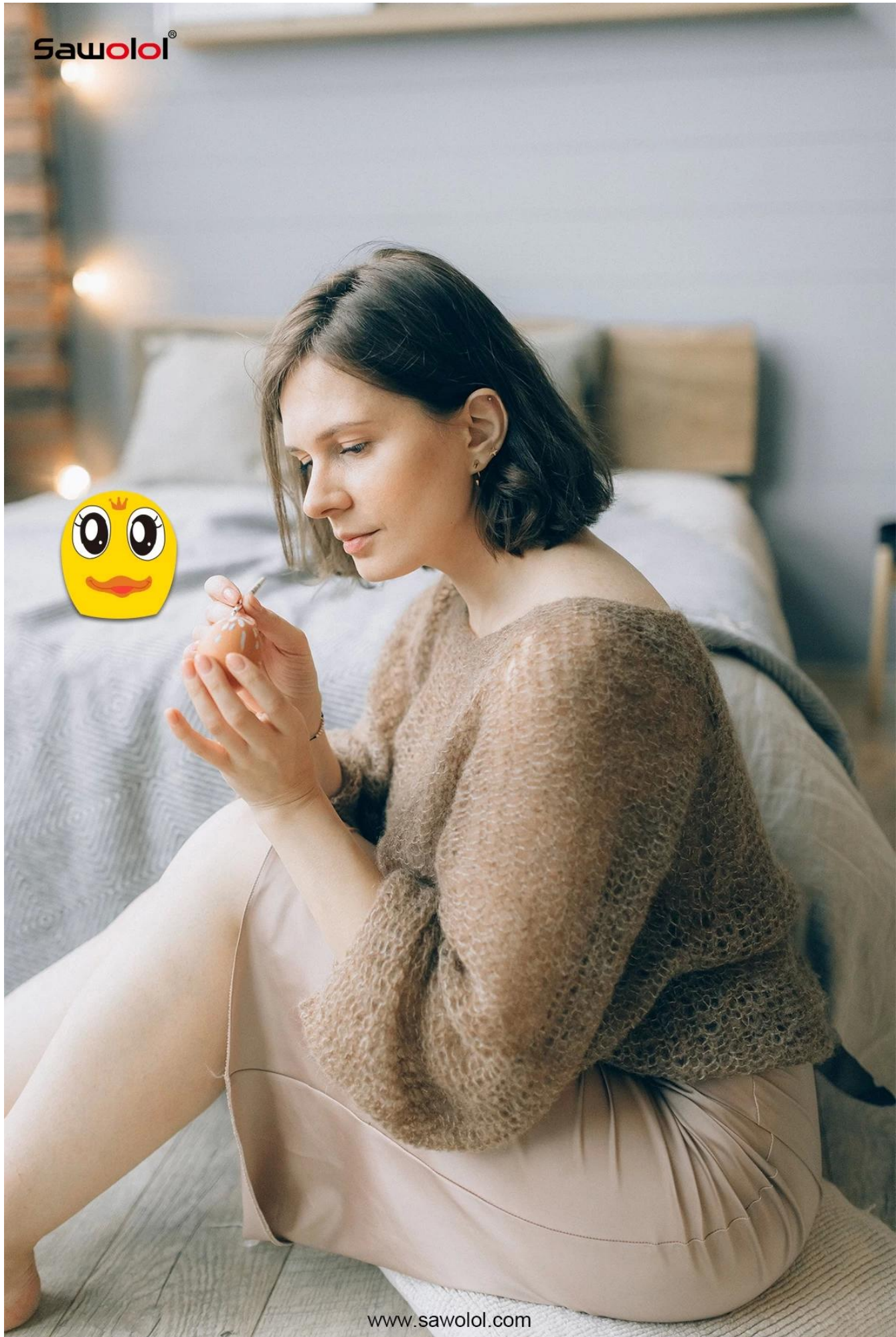


Sawolol®





Sawolol®



[www.sawolol.com](http://www.sawolol.com)

## **FAQ:**

### **À propos de la société:**

#### **- Depuis combien de temps votre entreprise s'occupe-t-elle du commerce électronique ? Êtes-vous fabricant ?**

Sawolol est une entreprise de conception, de développement et de fabrication avec plus de 12 ans d'expérience et nous nous spécialisons dans les produits électroniques de mode à la mode avec une valeur ajoutée pour le marché électronique grand public.

#### **- Quel audit d'usine avez-vous réalisé ?**

Notre fabrication a déjà effectué un audit d'usine de Sedex 4P, BSCI, ISO9001 avec un système de contrôle de qualité professionnel.

#### **- Quel est votre principal marché d'activité ?**

Notre principal marché commercial est l'Europe, les États-Unis, l'Asie, l'Amérique du Sud, etc.

#### **- Votre entreprise a-t-elle ou non votre propre marque ?**

Nous avons notre propre marque SAWOLOL pour notre section audio intelligente au design breveté et nous disposons d'un service de partenariat spécial pour notre agent de marque sur chaque marché local pour une coopération commerciale à long terme.

#### **- Quel délai de paiement pour votre entreprise ?**

Normalement, c'est T/T à l'avance (dépôt de 30 % avant confirmation de commande et solde avant expédition) pour la commande de masse ou LC à vue pour la commande en grande quantité ; Pour un exemple de commande d'un petit montant, vous pouvez également transférer le paiement via PayPal, Western Union ou Alipay.

#### **- À quel salon votre entreprise participera-t-elle chaque année ?**

Normalement, nous assisterons au salon de l'électronique HKTDC de Hong Kong au printemps et à l'automne, au salon CES, etc., veuillez rester en contact avec nous pour obtenir des informations mises à jour sur le salon via notre site Web ou notre courrier [info@sawolol.com](mailto:info@sawolol.com), merci !

**:**

#### **- Pouvez-vous fabriquer des écouteurs Bluetooth OEM/ODM tws ?**



Nous avons une solide expérience dans les produits audio personnalisés OEM/ODM avec une équipe de R&D, une équipe de conception de produits qui peut fournir 3 nouveaux produits de conception chaque trimestre avec un design unique et une fonction de haute qualité à notre partenaire commercial.

**- Quel certificat pour vos écouteurs Bluetooth TWS ?**

Nos écouteurs Bluetooth TWS sont conformes aux normes de test des produits électroniques CE, ROHS, FCC, BQB, etc.

**- Quel est le délai de livraison pour une commande normale ?**

Temps d'échantillonnage : 3 à 7 jours ouvrables pour les échantillons normaux ;

Délai de commande en masse : 25 à 35 jours après l'approbation de l'échantillon pour les commandes quotidiennes.

**- Quel pack pour les écouteurs Bluetooth TWS ?**

Normalement, il s'agit de notre coffret cadeau standard et il est possible de créer une boîte d'emballage personnalisée selon les exigences.

**- Quelle est la durée de garantie des écouteurs Bluetooth TWS ?**

La garantie des écouteurs Bluetooth TWS est d'un an à compter de la date d'expédition pour les marchandises dans des conditions normales d'utilisation, à l'exclusion des piles et autres accessoires consommables.