

Lunettes à rayons bleus Smart Audio

Version Bluetooth : V5.0

Portée du récepteur : 10 m

Matériau du cadre: acier inoxydable fronde à charnière TR90

Objectifs : objectif résistant à la lumière bleue AC

Batterie : polymère 110 mAh (à gauche) polymère 110 mAh (à droite)

Degré d'étanchéité : IP65

Temps de charge : 2H

Temps de travail : 4-6H

Entrée de charge : 5 V 1 A.

Chargement : dé à coudre de chargement magnétique

2 broches (gauche) 2 broches (droite)

Fréquence de fonctionnement : 160 MHz

Taille du produit: 158\*150mm

Taille de l'objectif: 53\*42mm

Poids net: 47g

Sawolo®

## Smart Audio Blue-ray Glasses

HEP-0160



**Sawolol<sup>®</sup>**

## **Product Highlights:**

Smart Audio Blue-ray Glasses

Bluetooth Version: V5.0

Receiver Range: 10m

Frame material: Stainless steel+TR90

Hinged slingshot

Lenses: AC Blue-light-proof Lens

Battery: 110mAh polymer (left) + 110mAh polymer (right)

Waterproof grade: IP65

Charging Time: 2H

Working Time: 4-6H

Charging Input: 5V 1A

Charging: Magnetic charging thimble  
2 pin(left)+ 2 pin(right)

Operate Frequency: 160MHz

Product size: 158\*150mm

Lens size: 53\*42mm

Net Weight: 47g

Sawolol<sup>®</sup>



Sawolol®



## Wireless Bluetooth transmission

Wireless Bluetooth 5.0, 10 meters distance transmission





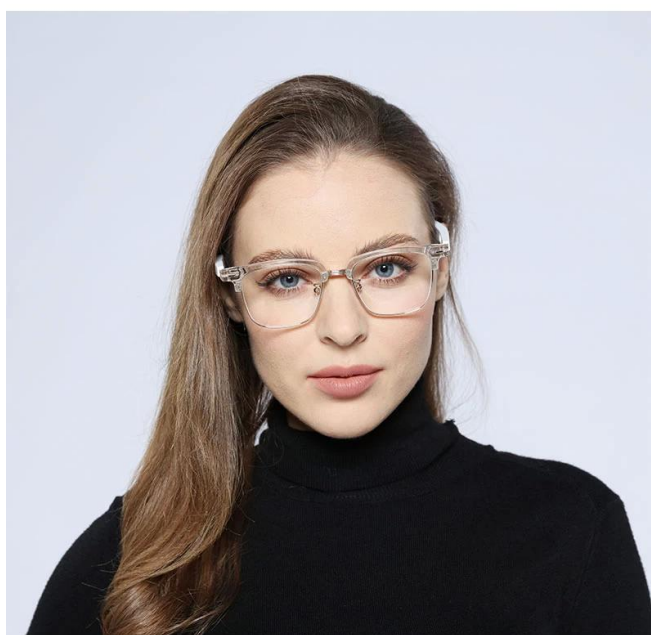


Sawolol®





Sawolol®



FAQ:

À propos des lunettes de soleil Bluetooth intelligentes :

- Pouvez-vous faire des OEM/ODM [lunettes de soleil Bluetooth intelligentes](#)?

Nous avons une solide expérience dans les produits audio personnalisés OEM/ODM avec une équipe de R&D, une équipe de conception de produits qui peut fournir 3 nouveaux produits de conception chaque trimestre avec un design unique et une fonction de haute qualité à notre partenaire commercial.

- Quel certificat pour vos lunettes de soleil intelligentes Bluetooth ?

Nos lunettes de soleil Bluetooth intelligentes sont conformes aux normes de test des produits électroniques CE, ROHS, FCC, BQB, etc.

- Quel est le délai de livraison pour une commande normale ?

Temps d'échantillonnage : 3 à 7 jours ouvrables pour les échantillons normaux ;  
Délai de commande en masse : 25 à 35 jours après l'approbation de l'échantillon pour les commandes quotidiennes.

- Quel forfait pour les lunettes de soleil intelligentes Bluetooth ?

Normalement, il s'agit de notre coffret cadeau standard et il est possible de créer une boîte d'emballage personnalisée selon les exigences.

- Quelle est la durée de garantie des lunettes de soleil intelligentes Bluetooth ?

La garantie des lunettes de soleil Bluetooth intelligentes est d'un an à compter de la date d'expédition pour les marchandises dans des conditions normales d'utilisation, à l'exclusion des piles et autres accessoires consommables.

Veuillez nous contacter librement pour toute question via notre service client mail [info@sawolol.com](mailto:info@sawolol.com), merci! Nous vous soutiendrons pleinement pour notre coopération commerciale de longue date, merci!