

## **Altavoz de baile de copa azul**

Baile swing con reproductor de música

Material: plástico ABS.

Espectro de frecuencia 7 luces LED.

Interconexión inalámbrica TWS

Solución Bluetooth: V5.0

Llamada manos libres

Altavoz: 3W

Respuesta de frecuencia: 20Hz-20KHz

Tiempo de trabajo: hasta 4 horas

Tiempo de carga de la batería: 1 hora

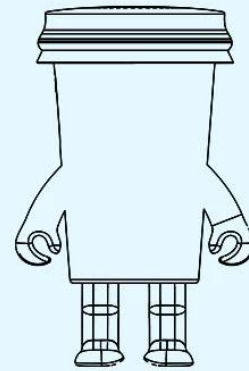
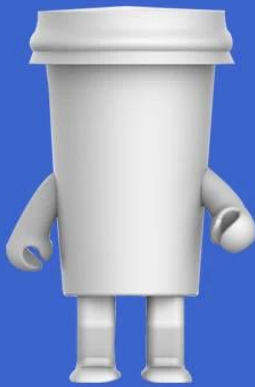
Fuente de alimentación: batería integrada

Color del producto: multicolor es opcional.

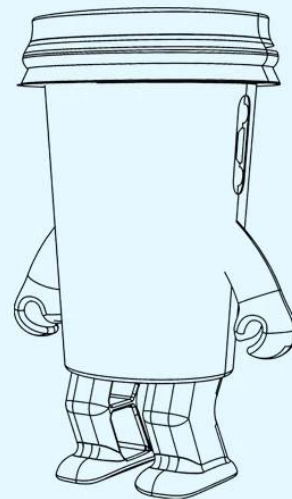
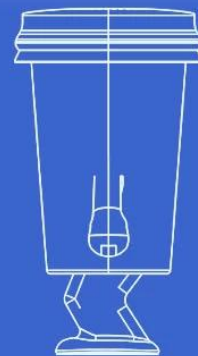
Accesorios: Cable de carga USB, Manual, Caja de regalo

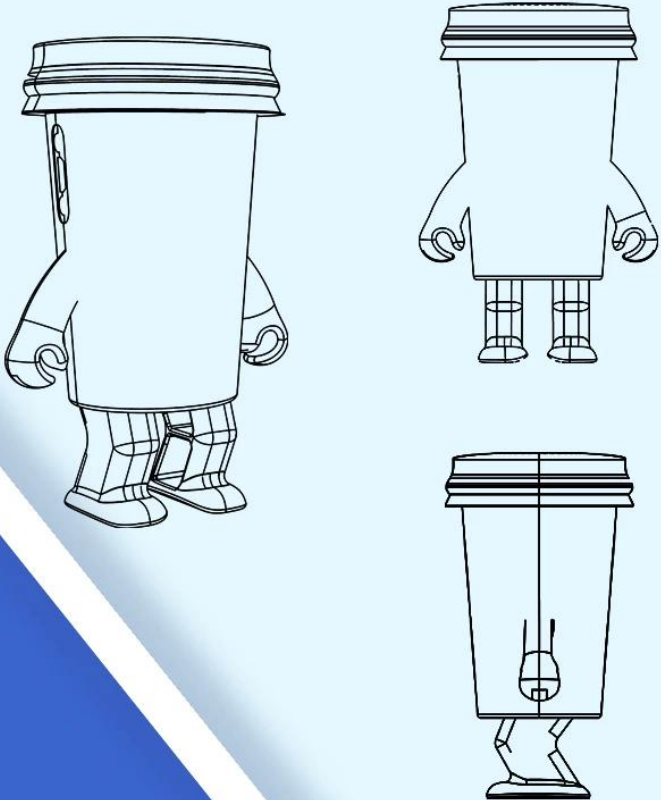
Tamaño del producto: 12,90x7,05x5,70 cm

Código HS: 8518210000



**Think:**  
How to design a joyful music player?





**Draft Drawing:**  
A joyful image.





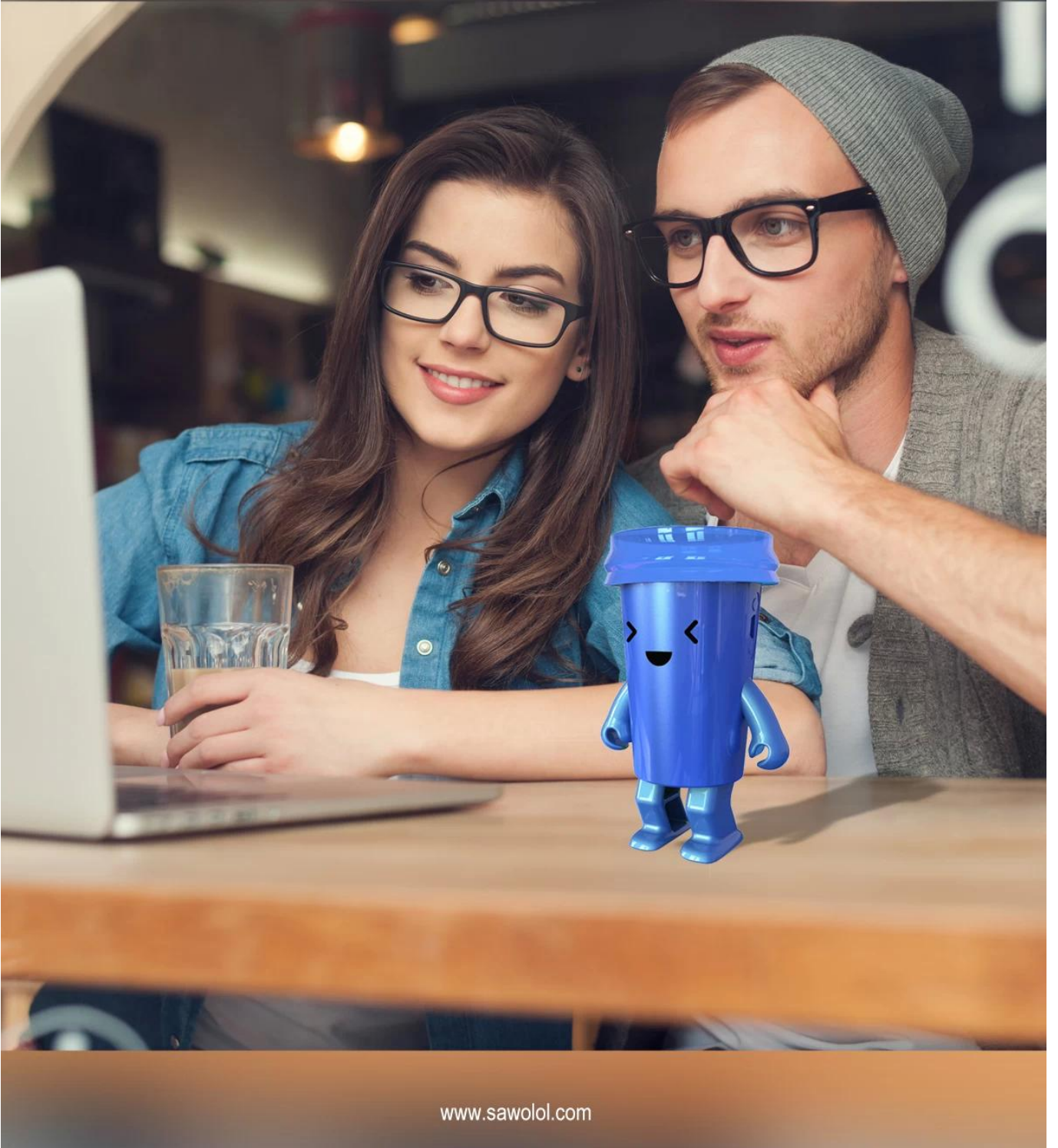


Sawolol<sup>®</sup>



[www.sawolol.com](http://www.sawolol.com)







Sawolol®



TWS



Dancing



Wireless



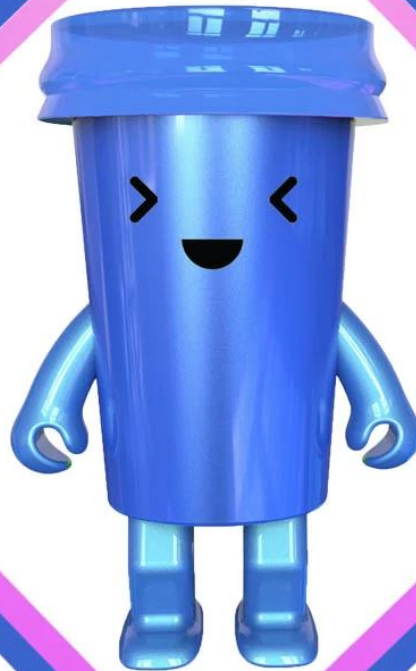
Hands-free



LED Light



3W



[www.sawolol.com](http://www.sawolol.com)

## PREGUNTAS MÁS FRECUENTES:

### Acerca de la compañía:

- ¿Cuánto tiempo hace que su empresa se ocupa del comercio electrónico? ¿Eres

## **fabricante?**

Sawolol es una empresa de diseño, desarrollo y fabricación con más de 12 años de experiencia y nos especializamos en productos electrónicos de moda con valor agregado para el mercado electrónico de consumo.

### **- ¿Qué auditoría de fábrica hiciste?**

Nuestro fabricante ya realizó una auditoría de fábrica de Sedex 4P, BSCI, ISO9001 con un sistema de control de calidad profesional.

### **- ¿Qué mercado es su principal mercado de negocios?**

Nuestro principal mercado comercial es Europa, EE. UU., Asia, América del Sur, etc.

### **- ¿Su empresa tiene marca propia o no?**

Tenemos nuestra propia marca SAWOLOL para nuestra sección de audio inteligente de diseño patentado y contamos con un servicio de socio especial para nuestro agente de marca en cada mercado local para una cooperación comercial a largo plazo.

### **- ¿Qué plazo de pago para su empresa?**

Normalmente es T/T por adelantado (depósito del 30% antes de la confirmación del pedido y el saldo antes del envío) para pedidos en masa o LC a la vista para pedidos de grandes cantidades; Para pedidos de muestra con una cantidad pequeña, también se puede transferir el pago a través de PayPal, Western Union o Alipay.

### **- ¿A qué feria asistirá su empresa cada año?**

Normalmente asistiremos a la Feria de Electrónica HKTDC de Hong Kong en las ediciones de primavera y otoño y a la Feria CES, etc. Manténgase en contacto con nosotros para obtener información actualizada sobre la feria a través de nuestro sitio web o nuestro correo electrónico [info@sawolol.com](mailto:info@sawolol.com), ¡gracias!

⚡

### **- ¿Puedes fabricar un mini altavoz bluetooth portátil OEM/ODM?**

Contamos con una sólida experiencia en productos de audio personalizados OEM/ODM con un equipo de ID y un equipo de diseño de productos que puede proporcionar 3 nuevos productos de diseño trimestralmente con un diseño único y una función de alta calidad a nuestro socio comercial.

### **- ¿Qué certificado para tu mini altavoz bluetooth portátil?**

Nuestro mini altavoz bluetooth portátil cumple con los estándares de prueba de productos electrónicos CE, ROSH, FCC, BQB, etc.

**- ¿Cuál es el plazo de entrega para un pedido normal?**

Tiempo de muestra: 3-7 días hábiles para muestras normales;

Tiempo de pedido masivo: 25 a 35 días después de la aprobación de la muestra para pedidos diarios.

**- ¿Qué paquete para los mini parlantes bluetooth portátiles?**

Normalmente es nuestra caja de regalo estándar y está bien hacer una caja de paquete personalizada según los requisitos.

**- ¿Cuánto tiempo dura la garantía del mini altavoz bluetooth portátil?**

La garantía del mini altavoz bluetooth portátil es de un año a partir de la fecha de envío de la mercancía en condiciones normales. uso excluyendo baterías y otros accesorios fungibles.

**- ¿Cómo sé si mi dispositivo móvil es compatible?**

Su dispositivo debe ser compatible con Bluetooth Low Energy (BLE). Los dispositivos Apple con iOS 11 o posterior son compatibles, así como la mayoría de dispositivos con Android 6.0 y posterior.

**- ¿Sawolol Dancing Speaker es un producto de juguete?**

No. El altavoz Sawolol Dancing es un altavoz de audio que no funciona para niños menores de 3 años. Es un producto de consumo con tendencia en tecnología de audio.

**- ¿Cuál es la fuente de alimentación del Sawolol Dancing Speaker?**

Sawolol Dancing Speaker tiene baterías recargables incorporadas para impulsar el altavoz danzante en situación de trabajo.

**- ¿Podemos ajustar la velocidad de baile de Sawolol Dancing Speaker?**

Sí, puedes ajustar la velocidad de baile mediante el botón de control de velocidad de baile.

Por favor contacte con nosotros libremente para cualquier consulta a través de nuestro correo de atención al cliente. [info@sawolol.com](mailto:info@sawolol.com) ¡Gracias! Le apoyaremos plenamente en nuestra cooperación comercial a largo plazo, ¡gracias!