

Auriculares inalámbricos animales TWS

Materiales: plástico ABS.

Versión de Bluetooth: 5.0

Distancia de Bluetooth: 10 metros

Capacidad de la batería de los auriculares: 35 mA

Capacidad de la batería de la caja de almacenamiento: 300 mA

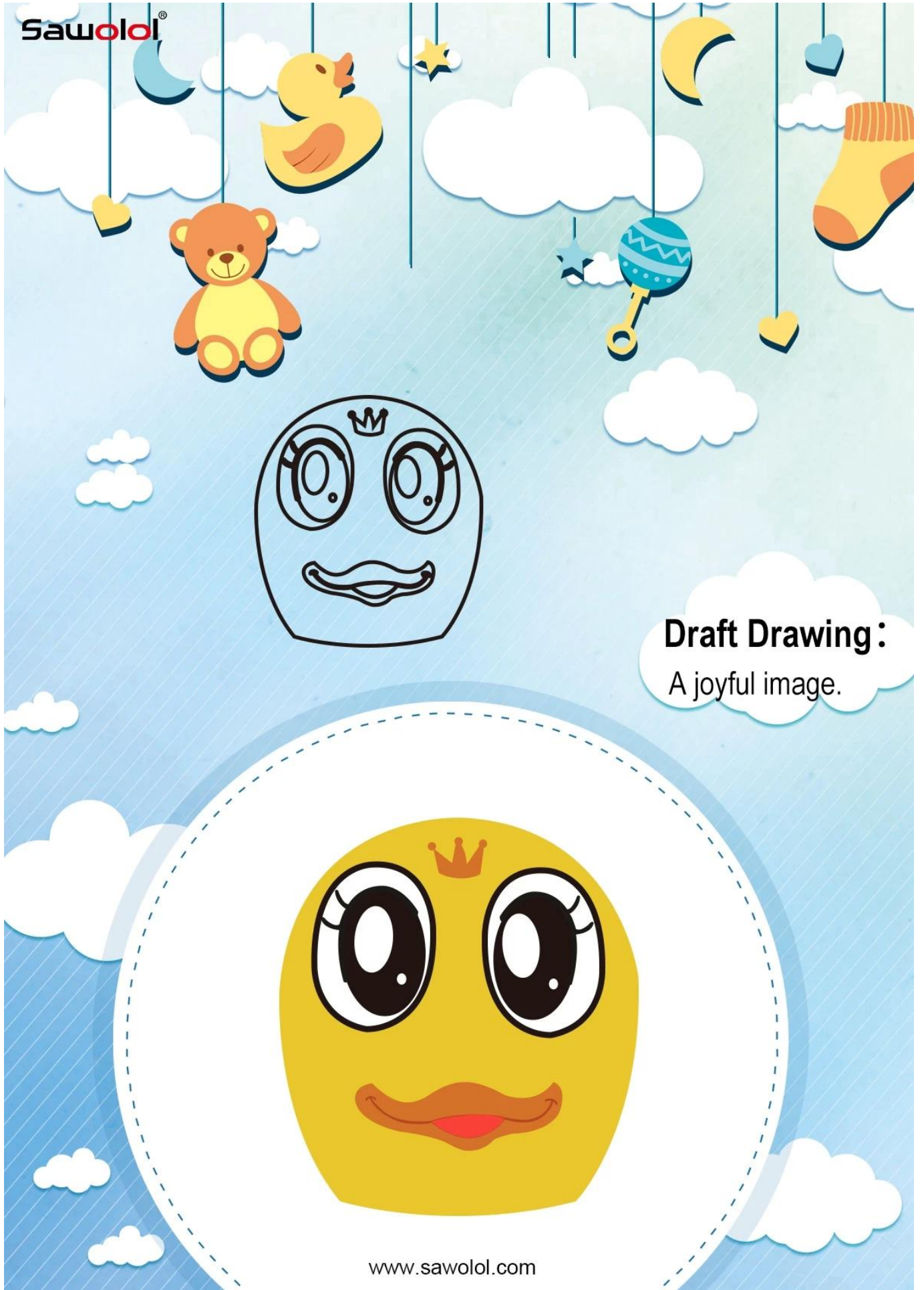
Tiempo de juego: 4 horas

Cargos de la caja registradora: 2-3 horas

Tamaño de la Caja: 5,5*4,9 CM

Think:
How to design a joyful music player?

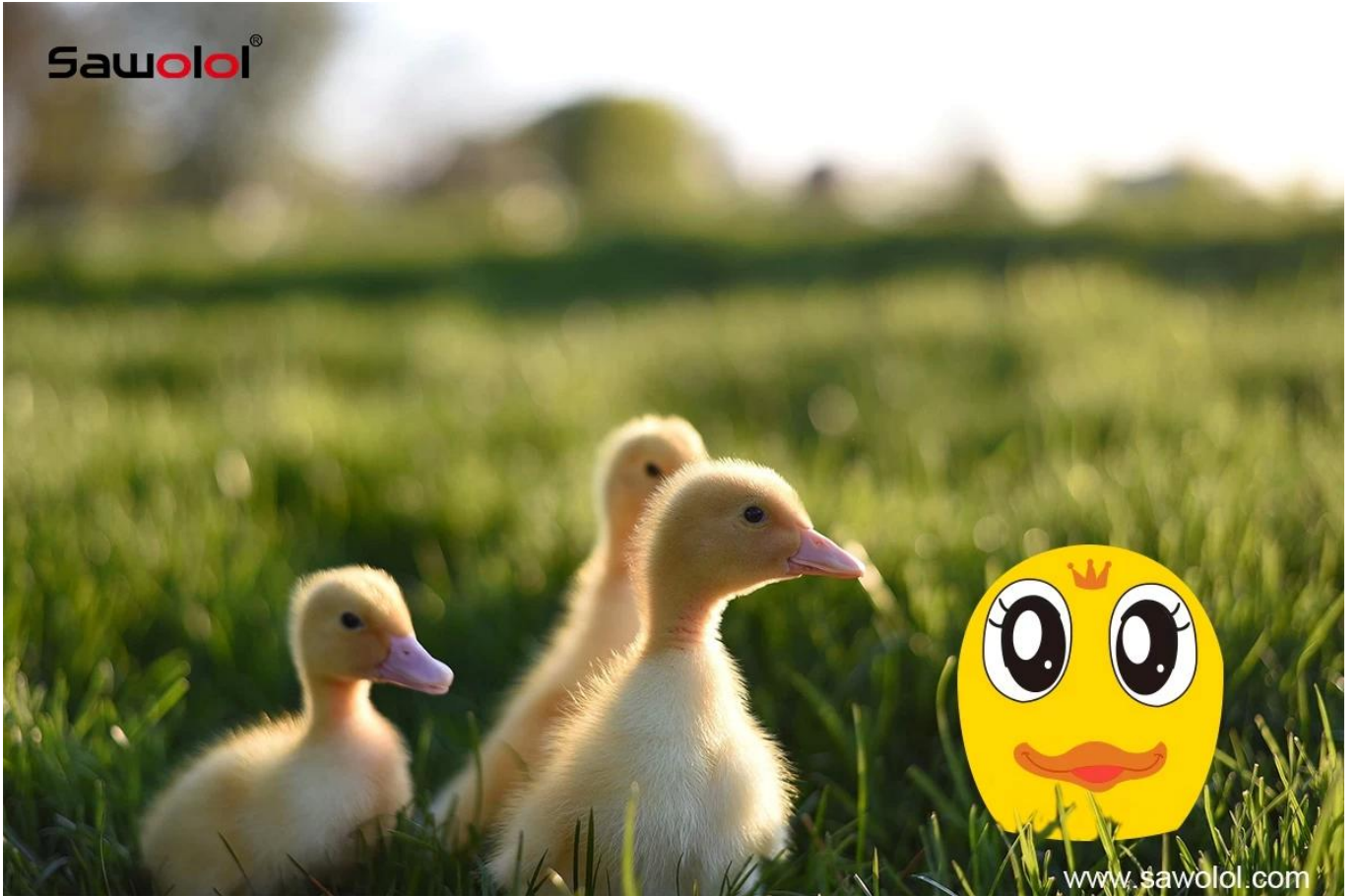




Draft Drawing:
A joyful image.



Sawolol®



www.sawolol.com

Sawolol®

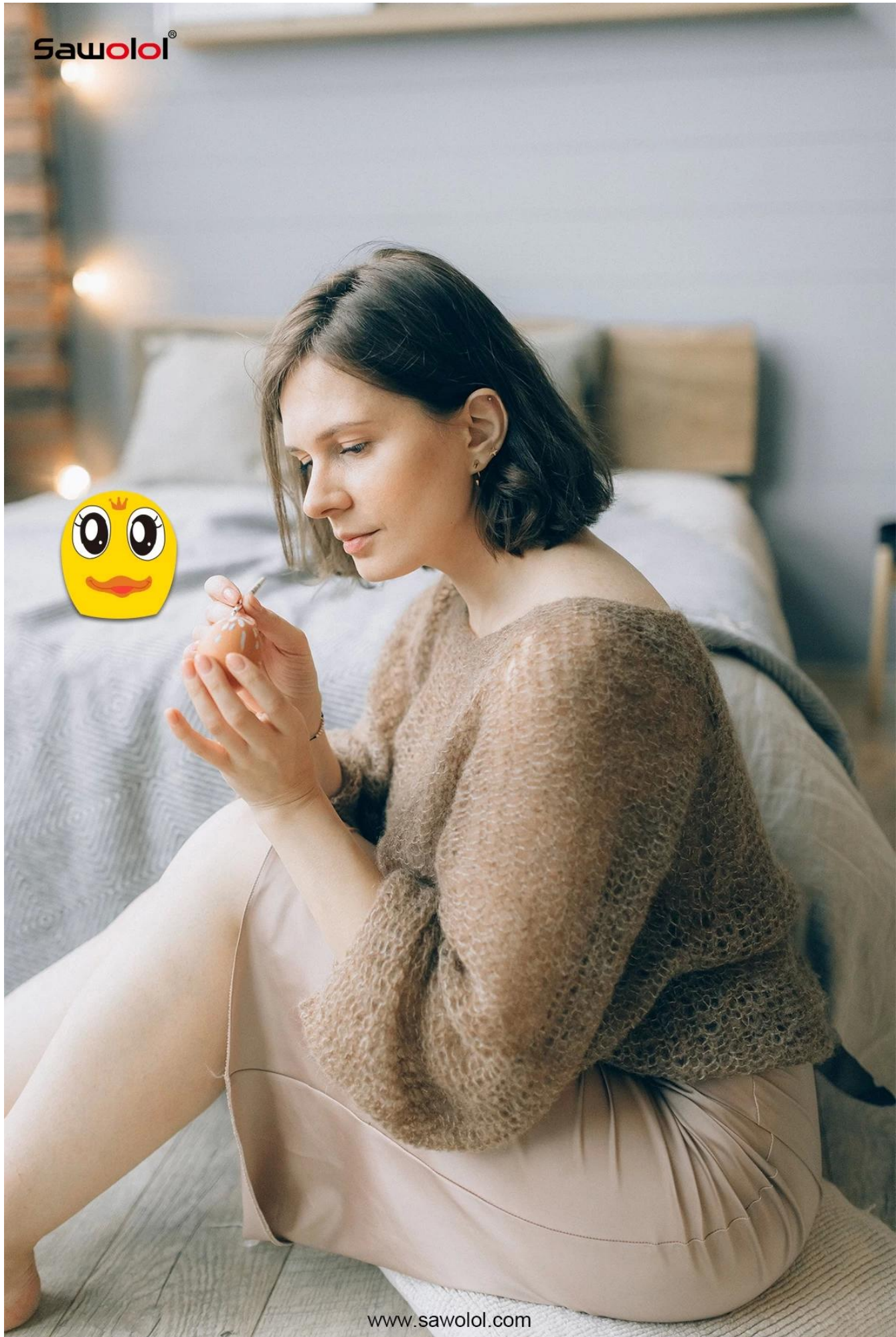


www.sawolol.com

Sawolol®



Sawolol®



www.sawolol.com

PREGUNTAS MÁS FRECUENTES:

Acerca de la compañía:

- ¿Cuánto tiempo hace que su empresa se ocupa del comercio electrónico? ¿Eres fabricante?

Sawolol es una empresa de diseño, desarrollo y fabricación con más de 12 años de experiencia y nos especializamos en productos electrónicos de moda con valor agregado para el mercado electrónico de consumo.

- ¿Qué auditoría de fábrica hiciste?

Nuestro fabricante ya realizó una auditoría de fábrica de Sedex 4P, BSCI, ISO9001 con un sistema de control de calidad profesional.

- ¿Qué mercado es su principal mercado de negocios?

Nuestro principal mercado comercial es Europa, EE. UU., Asia, América del Sur, etc.

- ¿Su empresa tiene marca propia o no?

Tenemos nuestra propia marca SAWOLOL para nuestra sección de audio inteligente de diseño patentado y contamos con un servicio de socio especial para nuestro agente de marca en cada mercado local para una cooperación comercial a largo plazo.

- ¿Qué plazo de pago para su empresa?

Normalmente es T/T por adelantado (depósito del 30% antes de la confirmación del pedido y el saldo antes del envío) para pedidos en masa o LC a la vista para pedidos de grandes cantidades; Para pedidos de muestra con una cantidad pequeña, también se puede transferir el pago a través de PayPal, Western Union o Alipay.

- ¿A qué feria asistirá su empresa cada año?

Normalmente asistiremos a la Feria de Electrónica HKTDC de Hong Kong en las ediciones de primavera y otoño y a la Feria CES, etc. Manténgase en contacto con nosotros para obtener información actualizada sobre la feria a través de nuestro sitio web o nuestro correo electrónico info@sawolol.com, ¡gracias!

⋮

- ¿Pueden fabricar auriculares bluetooth OEM/ODM tws?

Contamos con una sólida experiencia en productos de audio personalizados OEM/ODM con

un equipo de ID y un equipo de diseño de productos que puede proporcionar 3 nuevos productos de diseño trimestralmente con un diseño único y una función de alta calidad a nuestro socio comercial.

- ¿Qué certificado para tus auriculares bluetooth tws?

Nuestros auriculares bluetooth tws cumplen con los estándares de prueba de productos electrónicos de CE, ROHS, FCC, BQB, etc.

- ¿Cuál es el plazo de entrega para un pedido normal?

Tiempo de muestra: 3-7 días hábiles para muestras normales;

Tiempo de pedido masivo: 25 a 35 días después de la aprobación de la muestra para pedidos diarios.

- ¿Qué paquete para los auriculares bluetooth tws?

Normalmente es nuestra caja de regalo estándar y está bien hacer una caja de paquete personalizada según los requisitos.

- ¿Cuánto tiempo dura la garantía de los auriculares bluetooth tws?

La garantía de los auriculares bluetooth tws es de un año a partir de la fecha de envío de los productos en condiciones de uso normal, excluyendo baterías y otros accesorios prescindibles.