

## **Niedlicher Duck TWS True-Kopfhörer**

Materialien: ABS-Kunststoff

Bluetooth-Version: 5.0

Bluetooth-Entfernung: 10 Meter

Kapazität des Kopfhörer-Akkus: 35 mA

Batteriekapazität der Aufbewahrungsbox: 300 mA

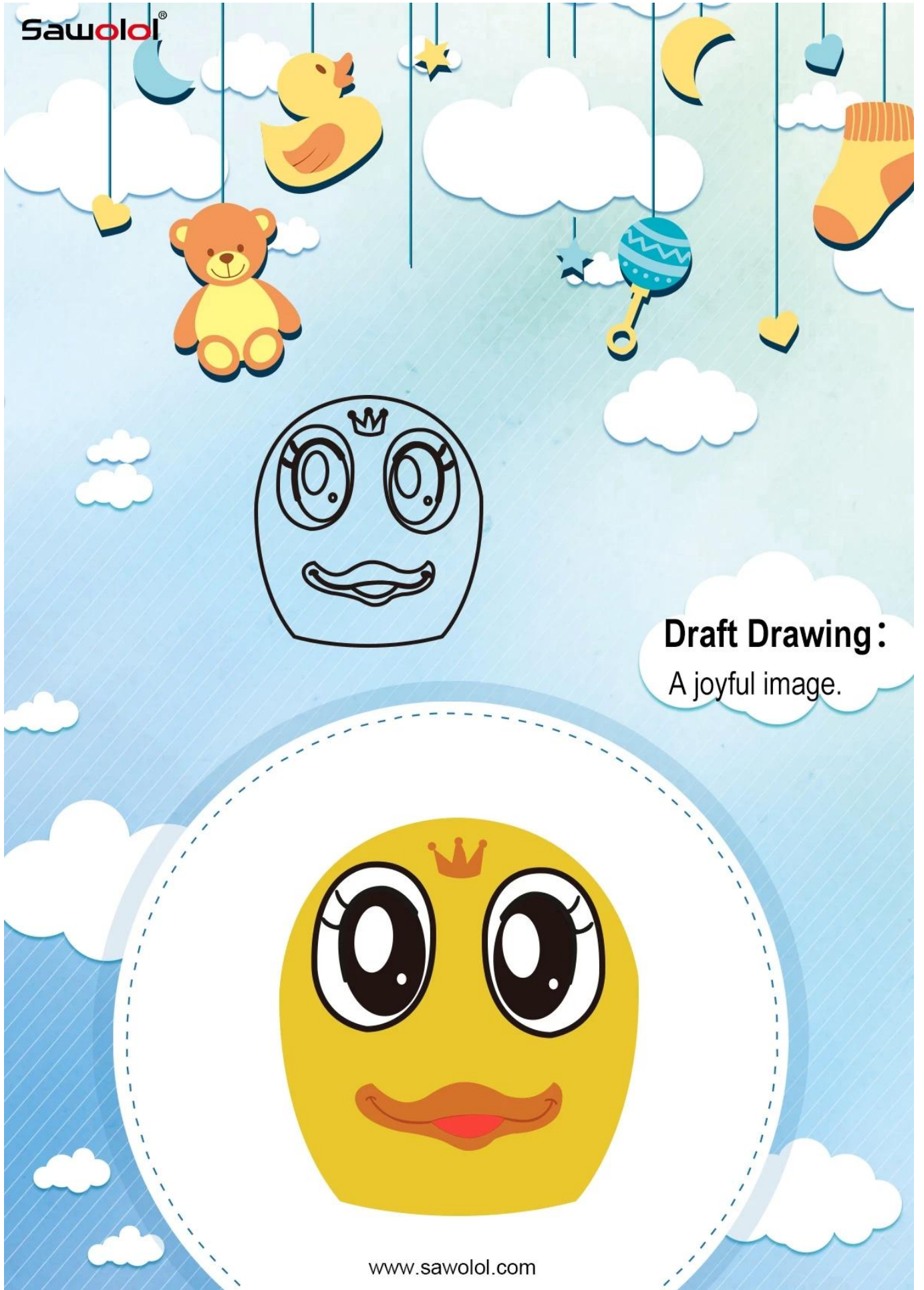
Spielzeit: 4 Stunden

Gebühren für die Recorder-Box: 2-3 Stunden

Kartongröße: 5,5 \* 4,9 cm

**Think:**  
How to design a joyful music player?

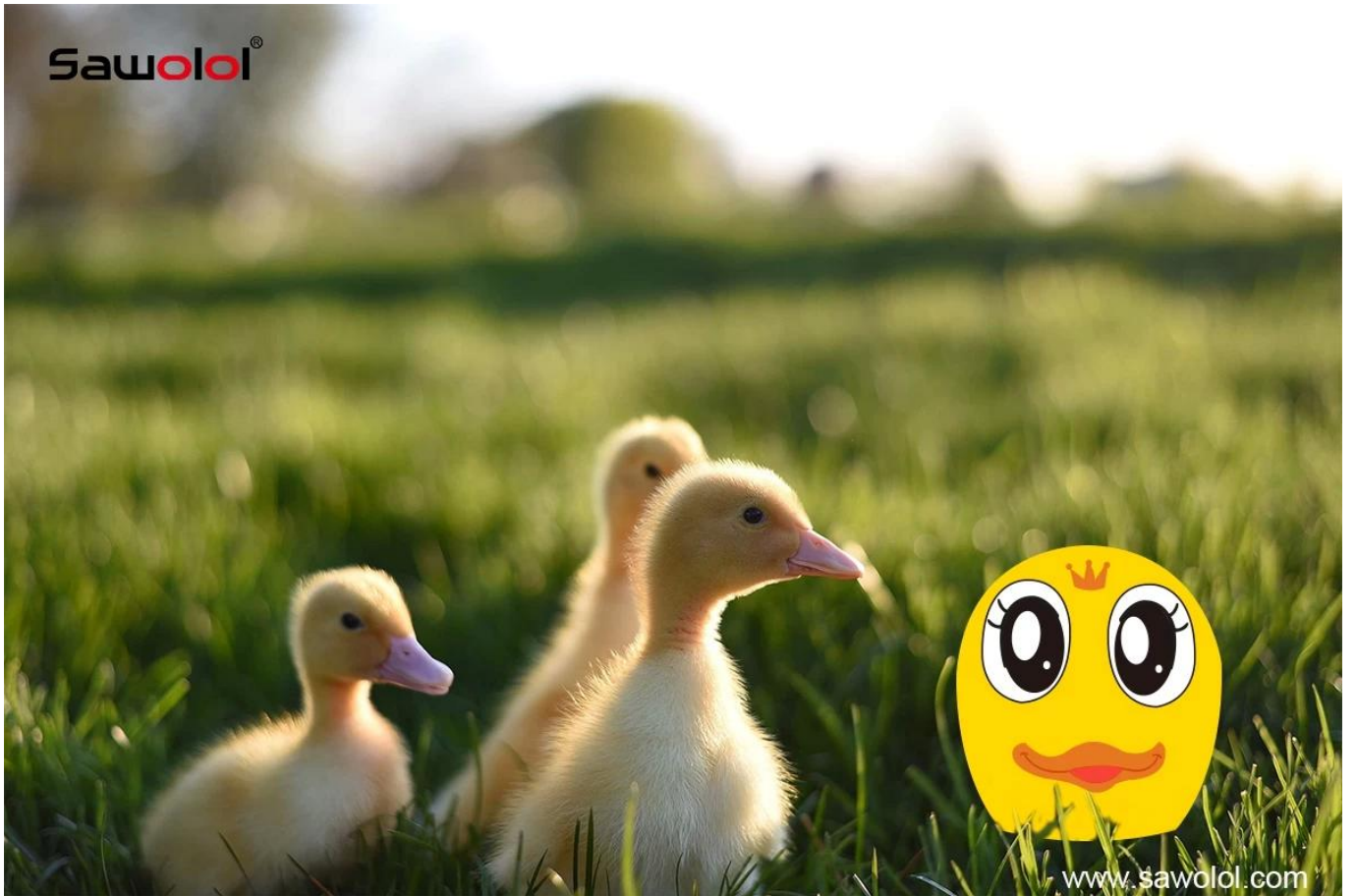




**Draft Drawing:**  
A joyful image.



Sawolol®



www.sawolol.com

Sawolol®

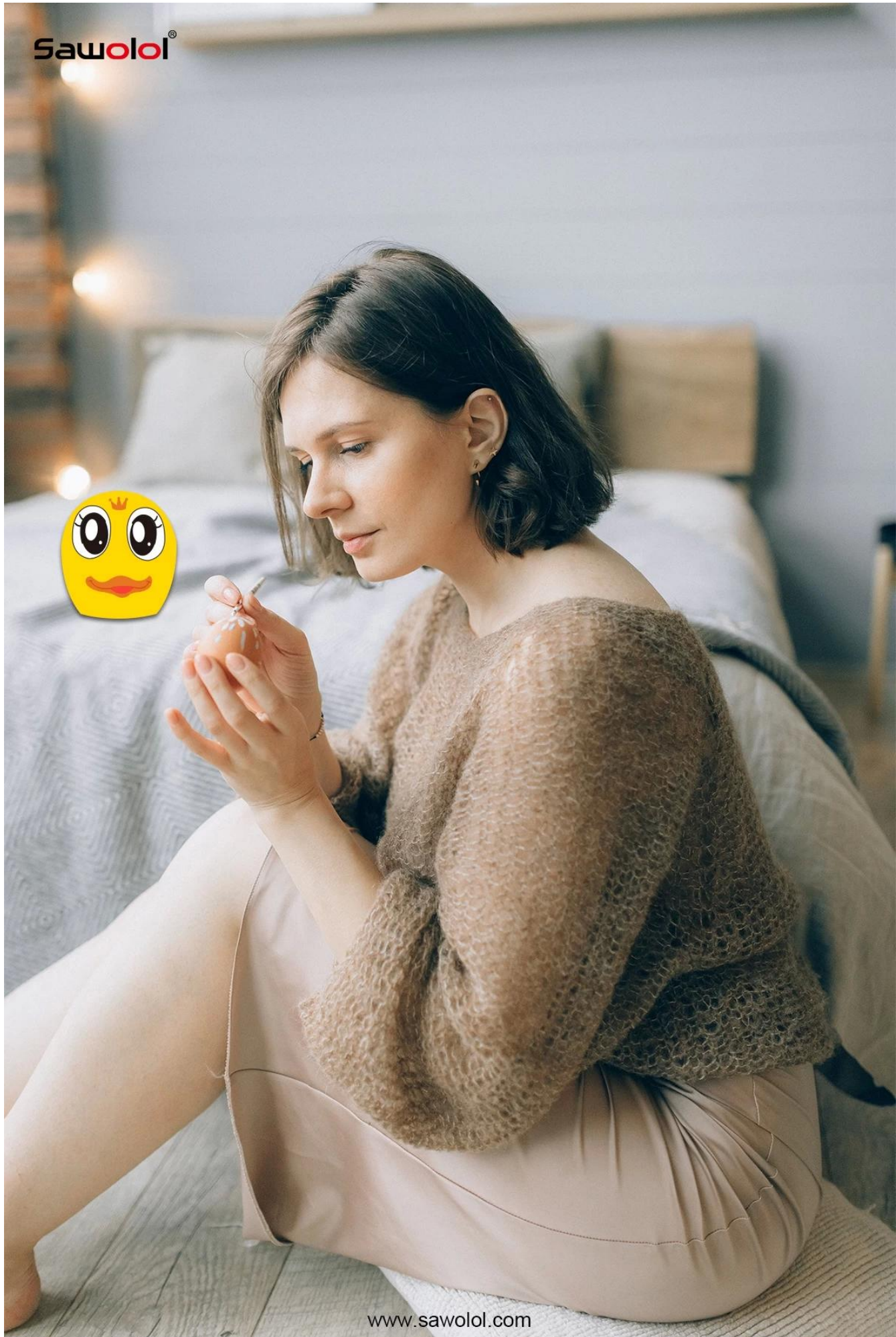


www.sawolol.com

Sawolol®



Sawolol®



[www.sawolol.com](http://www.sawolol.com)

## **FAQ:**

### **Über das Unternehmen:**

#### **- Wie lange beschäftigt sich Ihr Unternehmen mit elektronischem Geschäft? Stellen Sie her?**

Sawolol ist ein Design-, Entwicklungs- und Fertigungsunternehmen mit über 12 Jahren Erfahrung und wir sind auf trendige Modeelektronikprodukte mit Mehrwert für den Verbraucherelektronikmarkt spezialisiert.

#### **- Welches Fabrikaudit haben Sie durchgeführt?**

Unsere Fertigung hat bereits ein Werksaudit nach Sedex 4P, BSCI, ISO9001 mit einem professionellen Qualitätskontrollsystem durchgeführt.

#### **- Welcher Markt ist Ihr Hauptgeschäftsmarkt?**

Unser Hauptgeschäftsmarkt ist Europa, die USA, Asien, Südamerika usw.

#### **- Hat Ihr Unternehmen eine eigene Marke oder nicht?**

Wir haben unsere eigene Marke SAWOLOL für unseren patentierten Design-Smart-Audio-Bereich und wir verfügen über einen speziellen Partnerservice für unsere Markenvertreter in jedem lokalen Markt für eine langfristige geschäftliche Zusammenarbeit.

#### **- Welches Zahlungsziel für Ihr Unternehmen?**

Normalerweise ist es T/T im Voraus (30 % Anzahlung vor Auftragsbestätigung und der Restbetrag vor Versand) für Massenbestellungen oder LC auf Sicht für Großmengenbestellungen; Bei Musterbestellungen mit kleinen Beträgen ist es auch möglich, die Zahlung per PayPal, Western Union oder Alipay zu überweisen.

#### **- An welcher Messe wird Ihr Unternehmen jedes Jahr teilnehmen?**

Normalerweise nehmen wir an der HKTDC Hong Kong Electronics Fair sowohl in der Frühjahrs- als auch in der Herbstausgabe sowie an der CES-Messe usw. teil. Bitte kontaktieren Sie uns für aktuelle Messeinformationen über unsere Website oder per E-Mail an [info@sawolol.com](mailto:info@sawolol.com). Vielen Dank!

**:**

#### **- Können Sie OEM/ODM-TWS-Bluetooth-Ohrhörer herstellen?**

Wir verfügen über umfangreiche Erfahrung mit kundenspezifischen OEM/ODM-



Audioprodukten mit einem Forschungs- und Entwicklungsteam sowie einem Produktdesign-Team, das unseren Geschäftspartnern vierteljährlich drei neue Designprodukte mit einzigartigem Design und hochwertiger Funktion anbieten kann.

**- Welches Zertifikat für Ihre TWS-Bluetooth-Kopfhörer?**

Unsere TWS-Bluetooth-Ohrhörer entsprechen den Prüfnormen für Elektronikprodukte wie CE, ROHS, FCC, BQB usw.

**- Wie lange dauert die normale Bestellung?**

Probenzeit: 3-7 Werktage für normale Proben;

Zeit für Massenbestellungen: 25-35 Tage nach Musterfreigabe für tägliche Bestellungen.

**- Welches Paket für die TWS-Bluetooth-Kopfhörer?**

Normalerweise handelt es sich um unsere Standard-Geschenkbox und es ist in Ordnung, eine individuelle Verpackung entsprechend den Anforderungen herzustellen.

**- Wie lange gilt die Garantie für TWS-Bluetooth-Kopfhörer?**

Die Garantie für TWS-Bluetooth-Kopfhörer beträgt ein Jahr ab Versanddatum für die Waren bei normalem Gebrauch, ausgenommen Batterien und anderes Verbrauchszubehör.